



kenleur
— PENN-AR-BED —

DOSSIER DE PRÉSENTATION

DES PUBLICS VARIÉS

La Fédération Kenleur Penn-ar-Bed est une association loi 1901 issue de la fusion des fédérations Kendalc'h Penn-ar-Bed et War 'l Leur Penn-ar-Bed, et a pour vocation de valoriser et de développer la danse, le patrimoine vestimentaire, la broderie, la langue bretonne, le chant, la musique, les savoirs faire particulier tel le repassage-amidonnage, et plus largement tous les aspects de la culture bretonne, auprès de tous les publics.

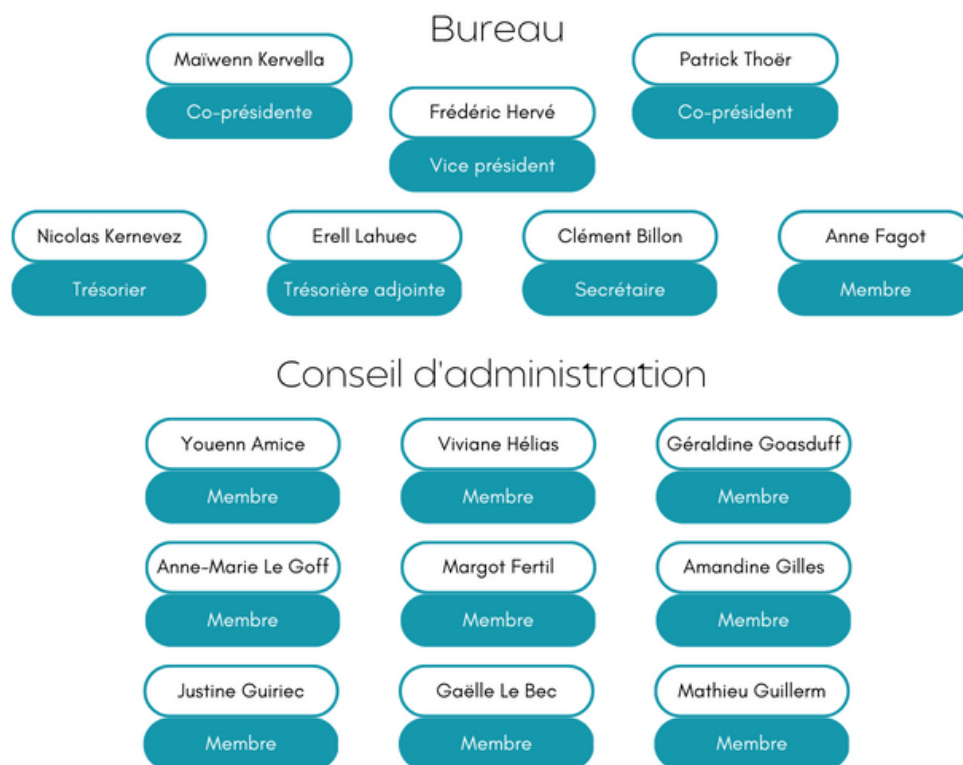
Kenleur Penn-ar-Bed fédère à ce jour 41 cercles celtiques et 6 ateliers loisir. Elle emploie en outre 5 salariés (responsable de structure, animatrices et secrétaire comptable).

Kenleur Penn-ar-Bed organise des évènements à destination de ses adhérents et du grand public : stages de danses et de broderie, fest-noz, concours de danses, de musiques et de costumes, Fest Ar Vugale et Dañsit 'ta Bugale (défilés et spectacles d'enfants), fest-deiz et stages enfants.

L'une des spécificités de la Fédération est l'intervention auprès du public. Effectivement les animatrices salariées interviennent auprès des cercles celtiques, des groupes loisirs, des groupes enfants, mais également au sein d'écoles, de collèges, de crèches, de RAM, de centres de loisirs, de foyers de vie ou d'entreprises. Les animatrices transmettent la danse, et plus largement de la culture bretonne à travers diverses activités : initiation à la danse, chant dans la ronde, exercices rythmiques, histoire de la Bretagne, contes et légendes, initiation au breton, broderie, techniques d'amidonnage et étude des terroirs.

Qui sommes-nous ?

Le bureau de la Fédération Kenleur Penn-ar-Bed est composé de 7 membres.
Le Conseil d'Administration, quant à lui, compte 9 membres supplémentaires.



La Fédération compte 5 salariés :
un responsable de structure, 3 animatrices culturelles et une secrétaire-comptable.



Julien Terme



Anne-Lise Julien



Vanessa Guillou

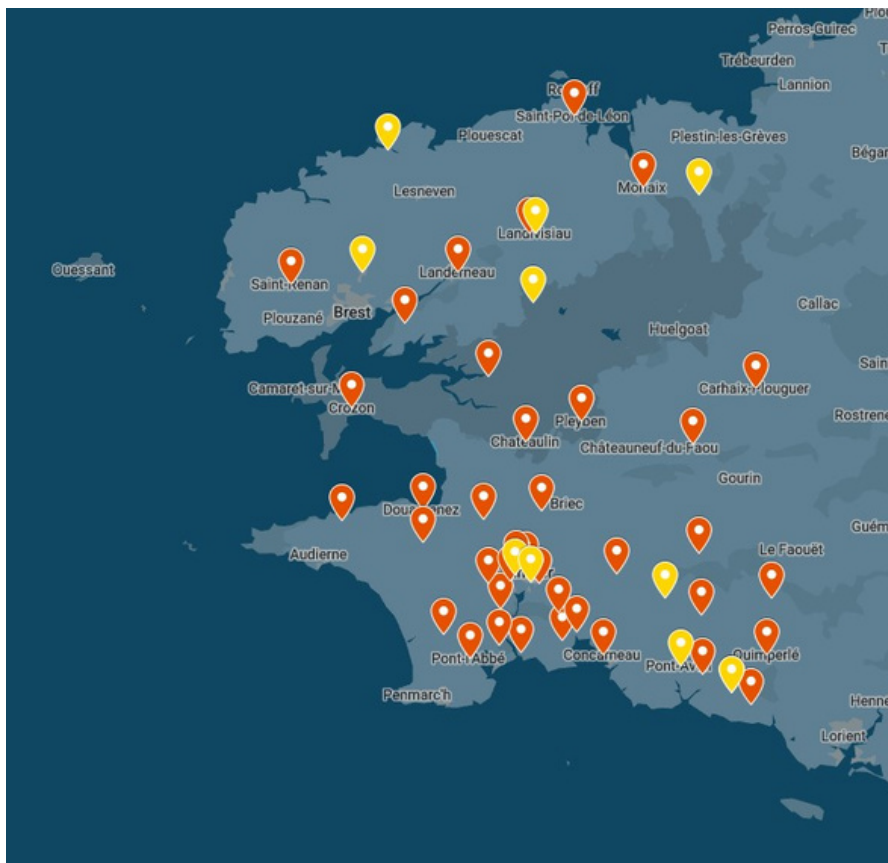


Mathilde Bécam



Anne-Gaëlle Ardi

Les adhérents sont répartis sur la totalité du département :



39 cercles celtiques (en rouge) :

Bannalec, Bénodet, Beuzec-Cap-Sizun, Carhaix, Châteaulin, Clohars-Carnoët, Combrit, Concarneau, Crozon, Douarnenez, Elliant, Fouesnant, La Forêt-Fouesnant, Landerneau, Landivisiau, Landrévarzec, Le Faou, Moëlan-sur-Mer, Morlaix, Pleyben, Plogonnec, Plomelin, Plonéour-Lanvern, Plougastel-Daoulas, Pluguffan, Pont-l'Abbé, Pouldergat, Querrien, Quimper Danserien, Quimper Kerfeunteun, Quimper Penhars, Quimper Moulin Vert, Quimperlé, Riec-sur-Bélon, Saint-Évarzec, Saint-Pol-de-Léon, Saint-Renan, Scaër, Spézet.

10 ateliers danse (en jaune) :

Gouesnou, Guissény, Kernével, Landivisiau, Moëlan-sur-Mer, Plouigneau, Pont-Aven, Quimper ARPAQ, Quimper Braden, Sizun.



Fédération Kenleur Penn-ar-Bed



3, esplanade Famille Gabai | 29000 Quimper



02 98 64 68 37 | 06 42 70 78 20



kenleur.pennarbed@gmail.com



kenleur29.bzh

